

小型・軽量縦振り電鍵

Pocke STKEY mini



Ver1.0 2025/02/01 by *PockeTech*

【主な特徴・仕様】

- ・ 掌に載るミニサイズ
- ・ 軸受けにはベアリング使用の本格構造
- ・ 反発素材には強力磁石を使用（反発力調整機能付き）
- ・ 接点間隙間調整機能付き
- ・ リグ等に固定できる強力マグネット装備
- ・ 持ち運び保護用カバー付き
- ・ サイズ：W 34 D 65 H 28 mm
重量：32g
- ・ オプションで足ベルトも準備

製作難易度ランク：★☆☆☆☆（組立済品）

PockeTech
by JA6IRK

【調整方法】

調整には、六角レンチが必要となります。

調整は、接点間隔調整、反発磁石間隔調整、パドルしなり調整の3か所



① 接点隙間の調整

底面のネジ（イモネジ）で調整します。ネジのゆるみ止めにナットを使用していますので、ピンセットや先の細いラジオペンチ等でナットを緩め、調整後、ナットを締めて固定します。

② 反発力調整

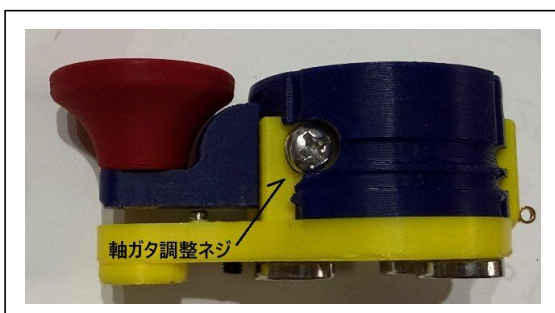
写真のイモネジ（黒）で調整します。緩めすぎるとイモネジが外れるので注意してください。また、締め過ぎる電鍵のバーに当たって打鍵できなくなります。

③ しなり調整（必要に応じて）

電鍵のバー部は樹脂のため強く推すとしなります。

これが気になる方は、接点間隔調整後、このネジを調整し、接点が接触したあたりで止まるように調整することでしなりを抑えることができます。締め過ぎると打鍵できなくなるので注意して下さい。

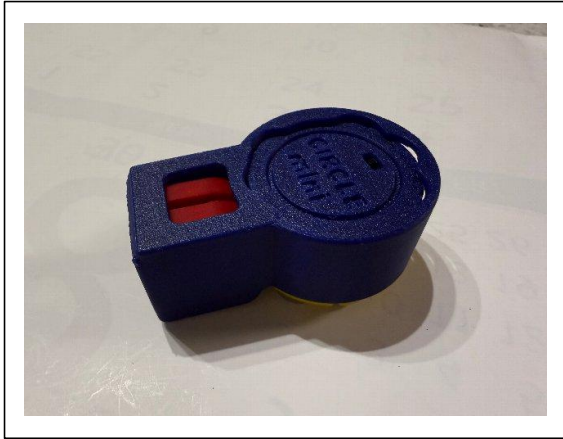
※ 軸ガタ調整



調整の必要はないと思いますが、締めると電鍵のバーのガタが少なくなります。締め過ぎるとスムーズな打鍵ができなくなりますので、加減で調整してみてください。

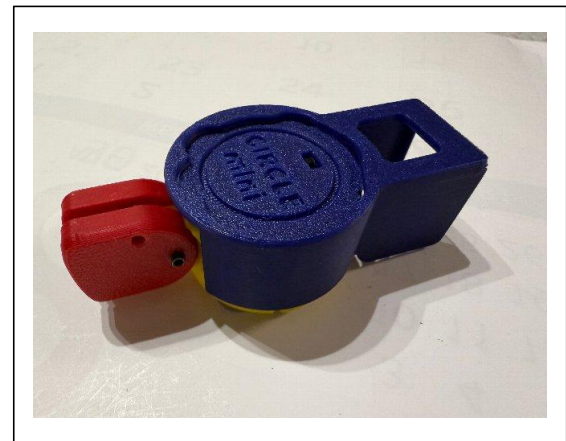
【カバーの使い方】

カバーは、写真のように上から被せるのと下から被せるのとの二通りの使い方ができます。



使用するときには、右の写真のように前後を逆にして被せることができるのでカバーの置き場所に困ることはありません。

また、紛失も防げます。



※ カバーの付け外しは、カバーの下端を少し広げながら行いますが、無理に広げ過ぎると破損しますのでご注意ください。



オプションの足ベルトを装着した状態

【ポリシー】

1. このキット（キットを組み立てたものを含む）は、ものを作り上げることを安価で、気楽に楽しんでもらう事を目的として作られたものです。
2. このキットは、素人が設計したものであり、メーカー製のような、性能、機能、品質を保証するものではありません。
3. このキットを製作、また使用して発生したあらゆる影響を排除する保証はできません。
4. このキットを使用において、指定された電源以外の使用、改造使用、また、通常想定される一般的な使用以外での使用方法による故障、また接続された機器の故障等について一切の保証はできません。
5. このキットで設計された回路図、プログラム、その他資料などの許可のない複製、再頒布は禁止しています。また、商業的販売も禁止し、目的としておりません。

【頒布品 Q&A】

頒布品のに関する質問や、追加情報などは、下記メールアドレスで受付けます。

また、受け付けた質問や情報は、内容によっては情報共有のため下記サイトで公開させていただく場合があります。

[Mail;hanpu@pocke.tech](mailto:hanpu@pocke.tech)

URL : <http://pocke.tech/sell>

本 PDF、最新情報も、上記 URL にて公開しています。

※ 自作を楽しみ、自作機での運用を存分に満喫してください。

